

The page features a decorative design with three blue circles of varying sizes, each composed of concentric circles in different shades of blue. These circles are positioned in the upper right and lower right areas. Thin blue lines cross the page diagonally, creating a sense of movement and structure.

LINEQUEST

Das online-Umfrage Portal. Einfach professionell.

LineQuest-Leitfaden

LineQuest Dialog-Portal

- Generieren der LineQuest-Auswertungsdatei

Copyright © 2009 by LineQuest

LineQuest
Walter-Paetzmann-Str. 19
82008 Unterhaching

E-Mail info@linequest.de
Internet <http://www.linequest.de>

Alle Rechte vorbehalten. Kein Teil dieses Dokumentes darf in irgendeiner Form (Druck, Fotokopie oder einem anderen Verfahren) ohne schriftliche Genehmigung von LineQuest reproduziert oder unter Verwendung elektronischer Systeme verarbeitet, vervielfältigt oder verbreitet werden.

Wir weisen darauf hin, dass die in diesem Dokument verwendeten Soft- und Hardwarebezeichnungen und Markennamen der jeweiligen Firmen im Allgemeinen warenzeichen-, marken- oder patentrechtlichem Schutz unterliegen.

Generieren der Excel CSV-Datei

1. Loggen Sie sich zunächst in das **LineQuest Portal** ein.
2. Betätigen Sie dann in der Spalte **Auswertung Excel** die Schaltfläche **Excel-Download erzeugen** bzw. **Excel-Download aktualisieren**.

Tipp: Wenn Sie Microsoft Excel 2007 einsetzen, empfehlen wir Ihnen das Kontrollkästchen **Excel 2007 Format** zu aktivieren, um die Vorteile der neueren Office-Version wie beispielsweise die größere Anzahl an verfügbaren Spalten und Zeilen zu nutzen. Auf diese Weise wird bei umfangreicheren Umfragen nur eine Auswertungsdatei erzeugt. Im Excel 2003-Format werden bei größeren Umfragen auf Grund der begrenzt verfügbaren Anzahl an Spalten und Zeilen in der Regel mehrere Auswertungsdateien erzeugt.

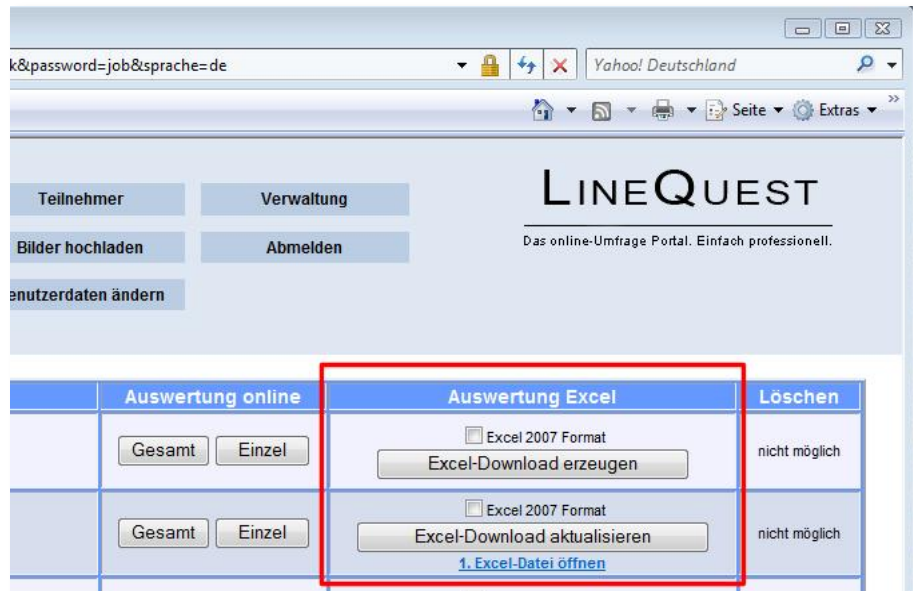
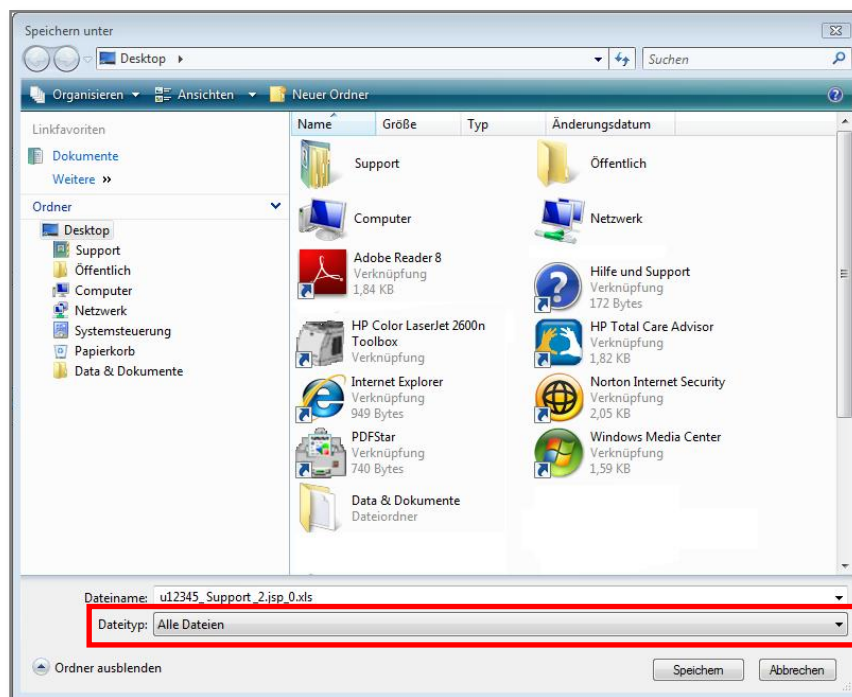


Abb.: Spalte „Auswertung Excel“

3. Gehen Sie mit der Maus auf den Link **1. Excel-Datei** und betätigen Sie die rechte Maustaste.



4. Wählen Sie in dem geöffneten Kontextmenü den Eintrag **Ziel speichern unter** und speichern Sie die Excel-Datei auf Ihrer Festplatte. Bitte wählen Sie dabei als **Dateityp** „Alle Dateien“ (siehe nächste Abbildung).

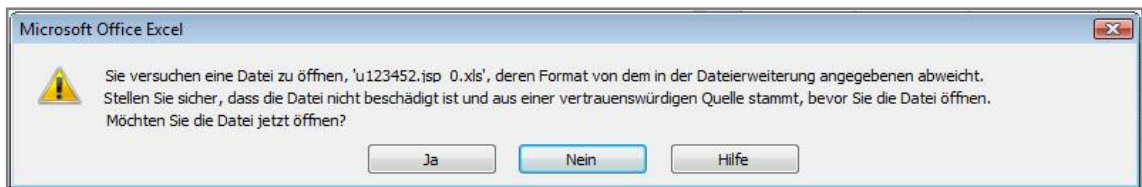


5. Öffnen Sie nun die unter Punkt 2. gespeicherte Excel-Datei. Gehen Sie dabei bitte exakt wie folgt vor, um das bestehende Format korrekt in Excel zu übernehmen.

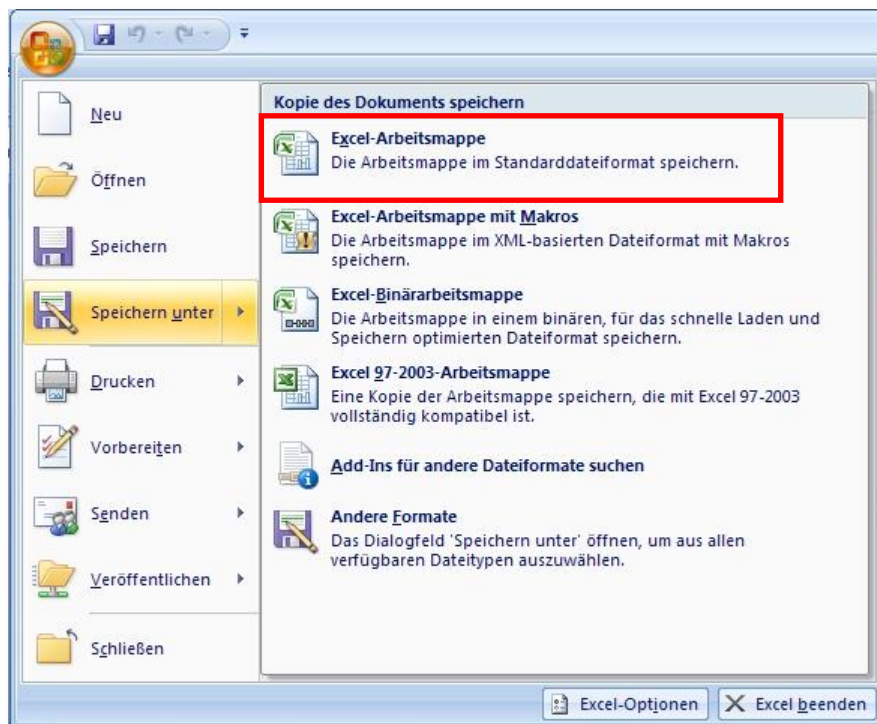
- Starten Sie Microsoft Excel.
- Klicken Sie auf die **Office-Schaltfläche** und wählen Sie anschließend den Eintrag **Öffnen**.
- Navigieren Sie zum Speicherort der Excel-Datei.
- Markieren Sie die Excel-Datei und klicken Sie anschließend auf **Öffnen**.

Alternativ dazu können Sie auch einen rechten Mausklick auf der Datei ausführen und im Kontextmenü den Eintrag **Öffnen mit** wählen. Im folgenden Schritt klicken Sie dann auf den Eintrag **Microsoft Excel**.

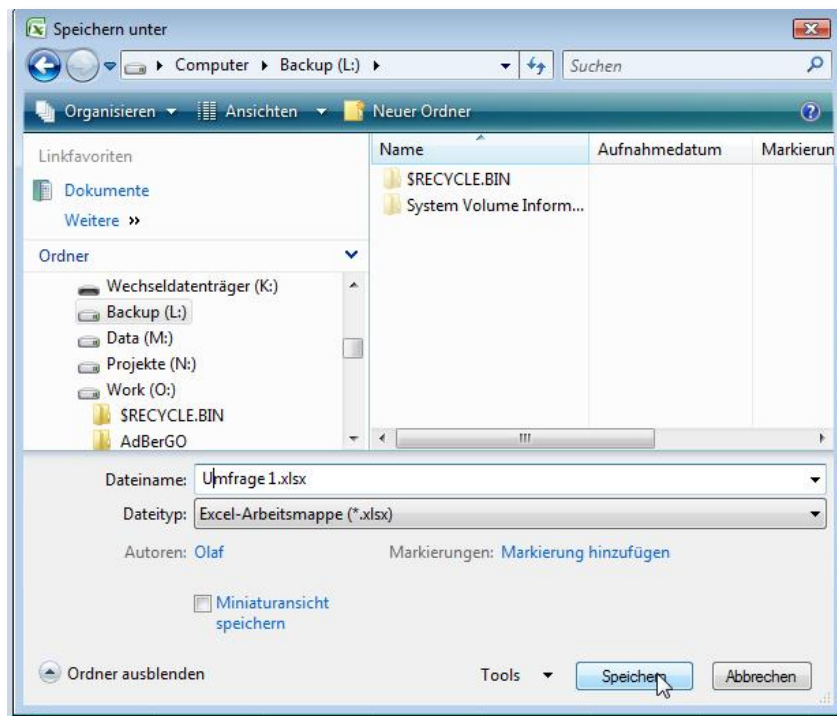
Beim Öffnen der Datei erscheint ein Hinweisdialog, den Sie bitte mit **Ja** bestätigen.



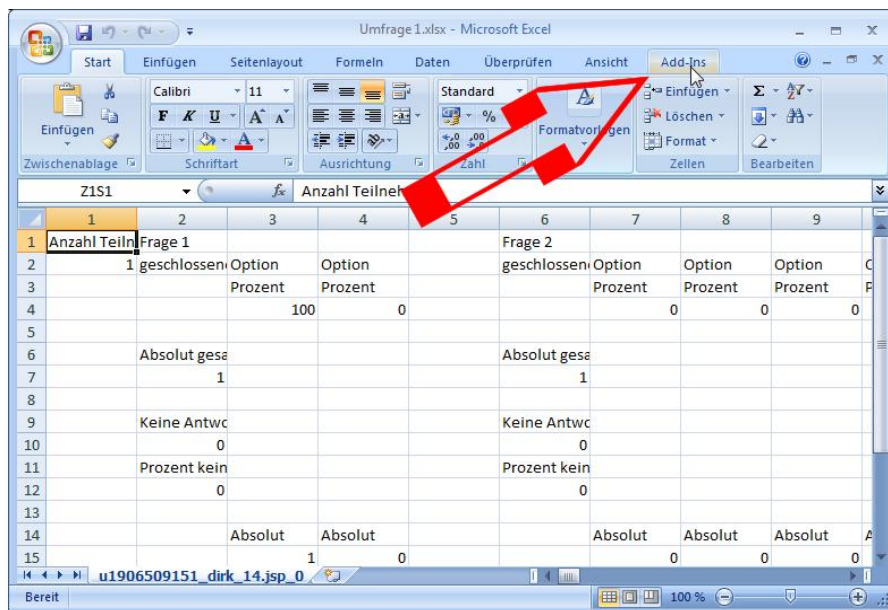
6. Wählen Sie über die **Office** Schaltfläche den Eintrag **Speichern unter**, und wählen Sie rechts die Option **Excel Arbeitsmappe** aus.



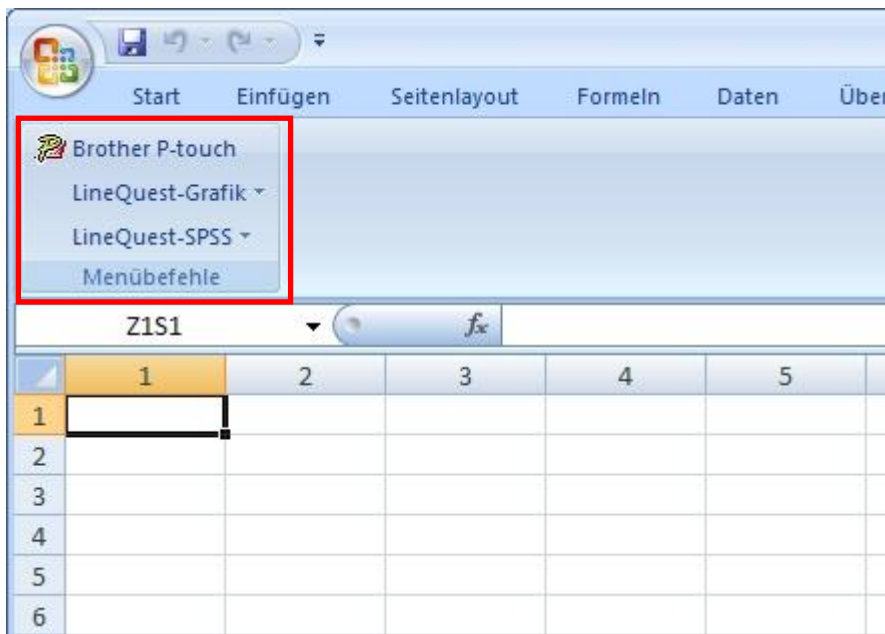
7. In dem folgenden Dialog ist der Dateityp **Excel-Arbeitsmappe (*.xlsx)** vorselektiert. Vergeben Sie einen Dateinamen und drücken Sie auf **Speichern**.



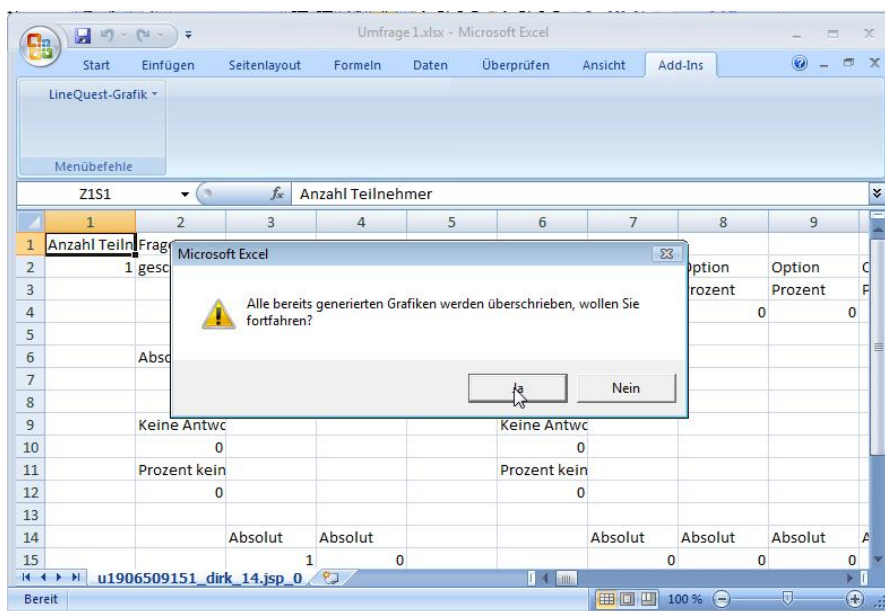
8. Um nun die installierten Add-Ins zu verwenden, wechseln Sie in der Multifunktionsleiste auf die Registerkarte **Add-Ins**.



Hier finden Sie in der Gruppe **Menübefehle** alle bereits installierten Add-Ins.



Durch Anklicken des Add-Ins LineQuest-Grafik zum Beispiel werden sowohl alle Grafiken als auch eine Gesamtübersicht der Umfrage-Ergebnisse generiert.



Durch Wahl des Add-Ins LineQuest-SPSS wird die Excel-datei auf den Export nach SPSS vorbereitet. Sie müssen dazu unter anderem die entsprechenden Variablen vergeben.

Anmerkung:

Die Schritte 1 bis 6 sind für jede Umfrage notwendig. Durch diese Schritte wird aus dem ursprünglichen csv-Format, in dem die Umfrageergebnisse vom LineQuest-Portal generiert werden, das Excel Format erzeugt.

Eine einmal auf diesem Wege generierte Excel Datei kann danach ganz normal mit Excel geöffnet werden, d.h., die Schritte 1 bis 6 müssen dann nicht mehr durchlaufen werden.