

## Informationen zum Gesundheitspanel

# LINEQUEST

---

Das online-Umfrage Portal. Einfach professionell.

LineQuest

Inh. Dipl.-Inf. W. Marzian

Telefon: 089 - 697 588 47

Fax: 089 - 38 90 11 37

E-Mail: [wolfgang.marzian@linequest.de](mailto:wolfgang.marzian@linequest.de)

[www.LineQuest.de](http://www.LineQuest.de)

# Gesundheitspanel

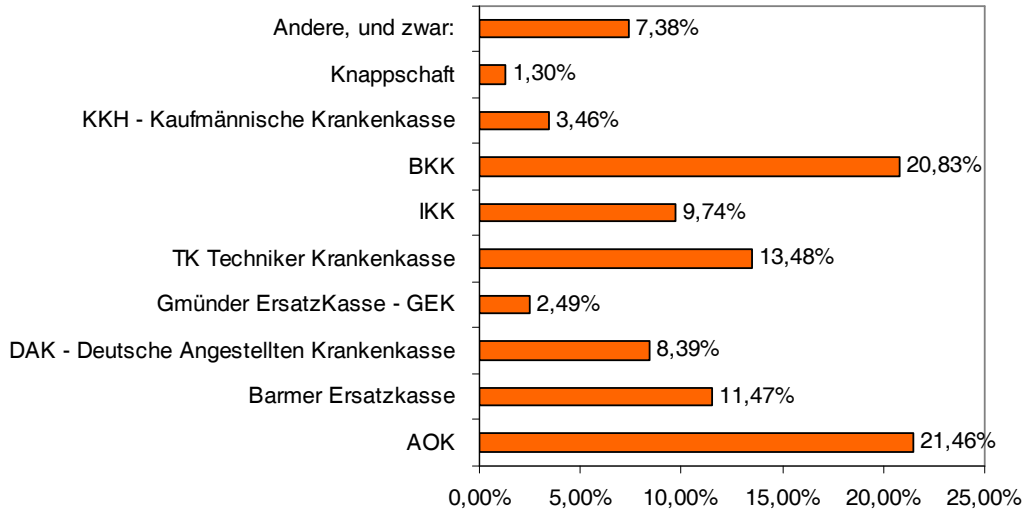
- **Übersicht über die Krankenversicherungen der Panellisten**
- **Durchführbarkeit**
- **Verlässlichkeit**
- **Profilinformationen zu chronischen und akuten Erkrankungen**

## Gesundheitspanel

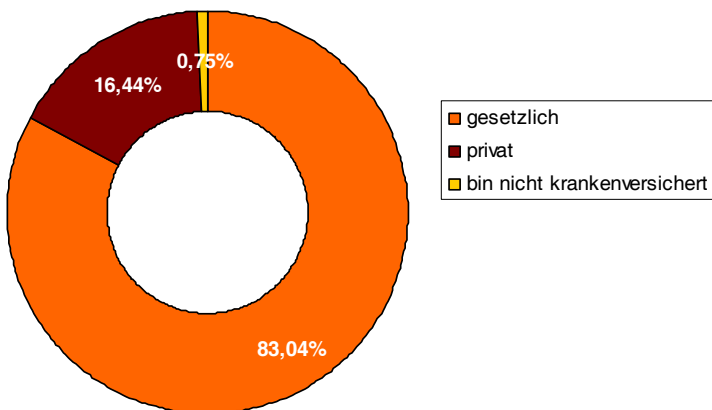
- Seit Oktober 2008 stehen im Gesundheitspanel n=65.000 Panelmitglieder mit dynamisch vorselektierten Patienteninformationen für Online-Befragungen zur Verfügung
- Kunden wird damit die Möglichkeit gegeben, zielgenau bestimmte Patientengruppen anzusprechen
- Neben ad hoc Studien liegt der Fokus auf der Möglichkeit zur Langzeitbetrachtung bestimmter Krankheits- und Therapieverläufe

## Übersicht über die Verteilung der Krankenversicherungen

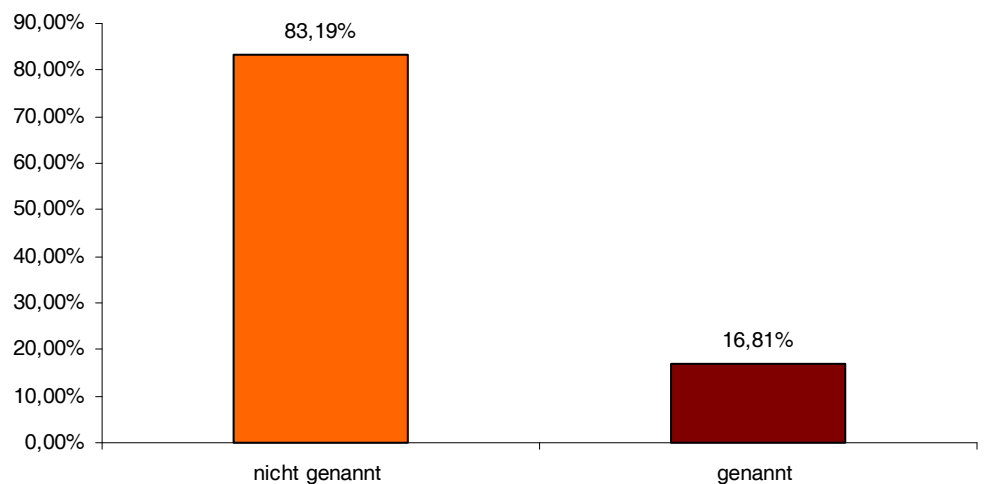
### Krankenversicherung - Gesetzlich



### Krankenversicherung - Typ



### Krankenversicherung - private Zusatzversicherung



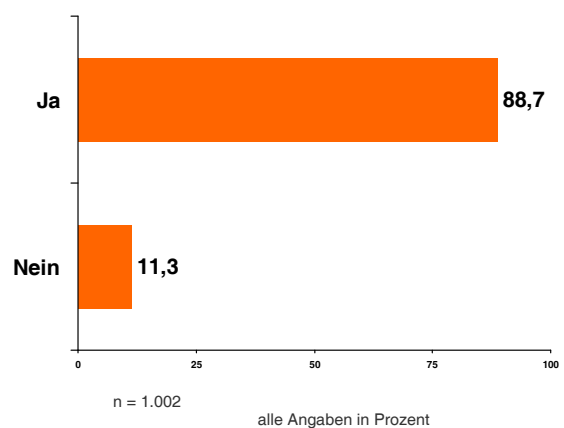
## Durchführbarkeit von Online-Erhebungen im Gesundheitsbereich

- Die Durchführbarkeit pharmazeutischer Online-Befragungen hängt neben rechtlichen Fragen von der Bereitschaft der Panelmitglieder ab, Auskünfte über Krankheit, Medikation und Therapie zu geben
- Die Bereitschaft und Bedingungen von Online-Erhebungen in diesem Bereich wurden in einer Studie überprüft

### Frage:

Im Panel sollen in Zukunft Befragungen aus dem Themenbereich „Medizin, Gesundheit und Medikamente“ durchgeführt werden. Im Zentrum dieser Umfragen stehen eigene Krankheiten und die Wirkung und Verträglichkeit von Therapien und Medikamenten.

Könnten Sie sich vorstellen, prinzipiell an diesen Studien teilzunehmen?

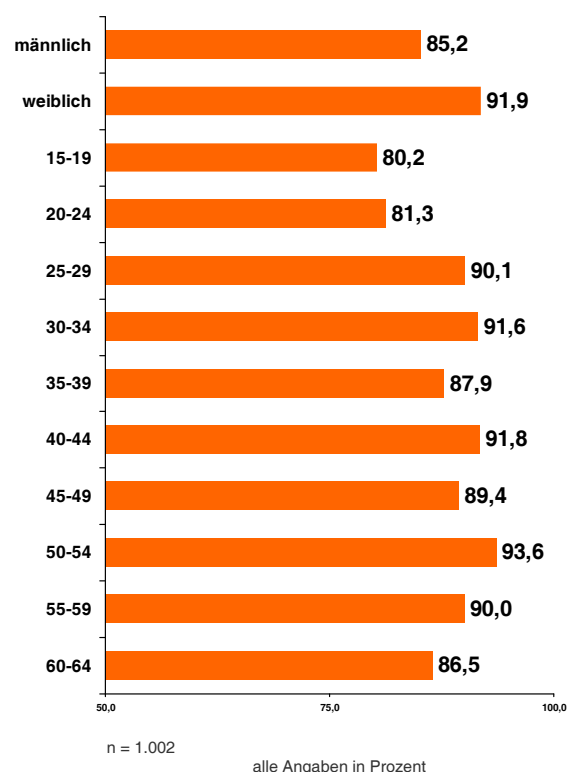


## Durchführbarkeit von Online-Erhebungen im Gesundheitsbereich

### Frage:

Im Panel sollen in Zukunft Befragungen aus dem Themenbereich „Medizin, Gesundheit und Medikamente“ durchgeführt werden. Im Zentrum dieser Umfragen stehen eigene Krankheiten und die Wirkung und Verträglichkeit von Therapien und Medikamenten.

Könnten Sie sich vorstellen, prinzipiell an diesen Studien teilzunehmen?

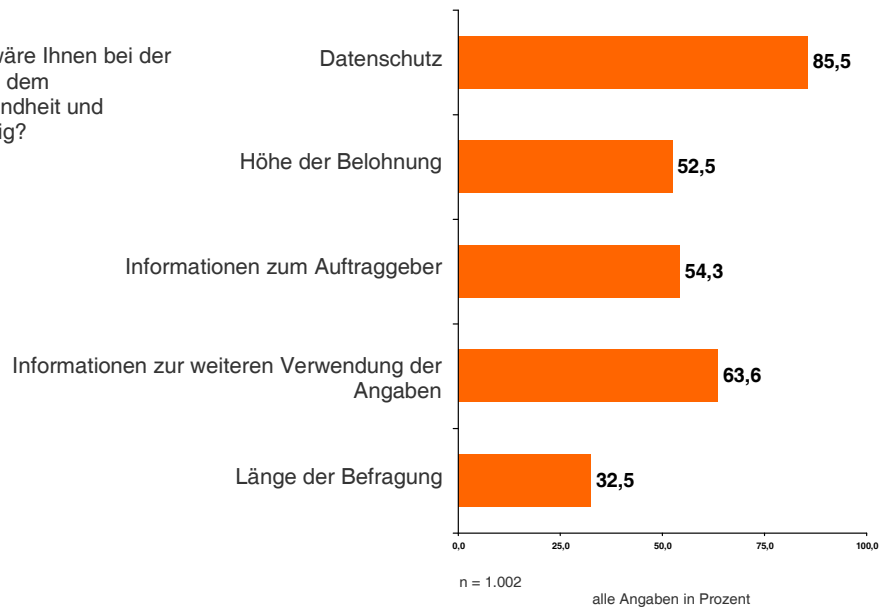


## Bedingungen von Online-Erhebungen im Gesundheitsbereich

- Sinn und Zweck der Studien und Datenschutz müssen detailliert kommuniziert werden
- Die Incentivierung sollte den üblichen Rahmen nicht verlassen

### Frage:

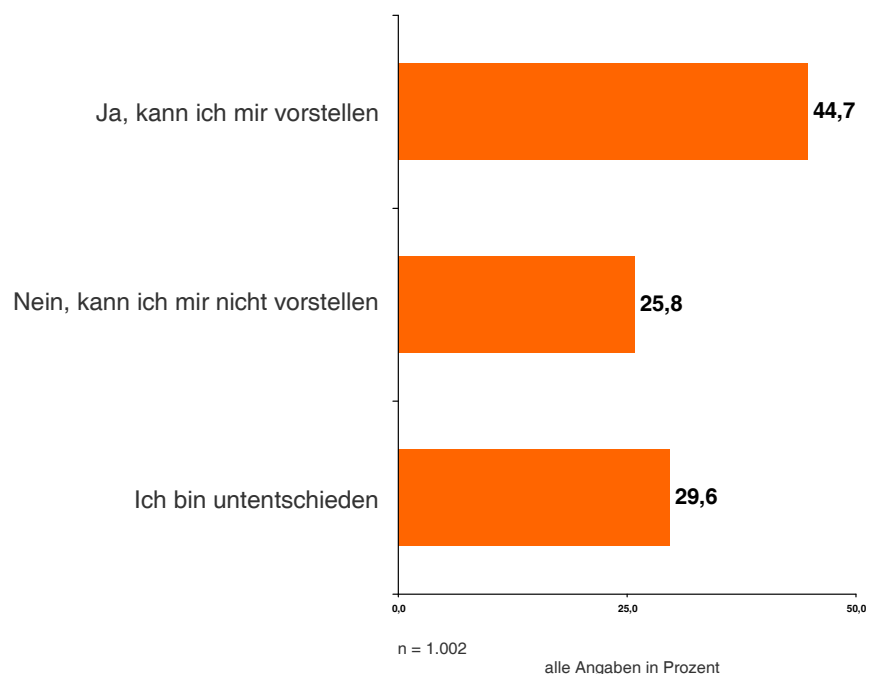
Welche der folgenden Punkte wäre Ihnen bei der Teilnahme an Befragungen aus dem Themenbereich „Medizin, Gesundheit und Medikamente“ besonders wichtig?



## Möglichkeit zur Langzeitbetrachtung bestimmter Krankheits- und Therapieverläufe

### Frage:

Können Sie sich grundsätzlich vorstellen, ein tägliches Online-Tagebuch über Ihren Gesundheitszustand und Therapien zu führen?

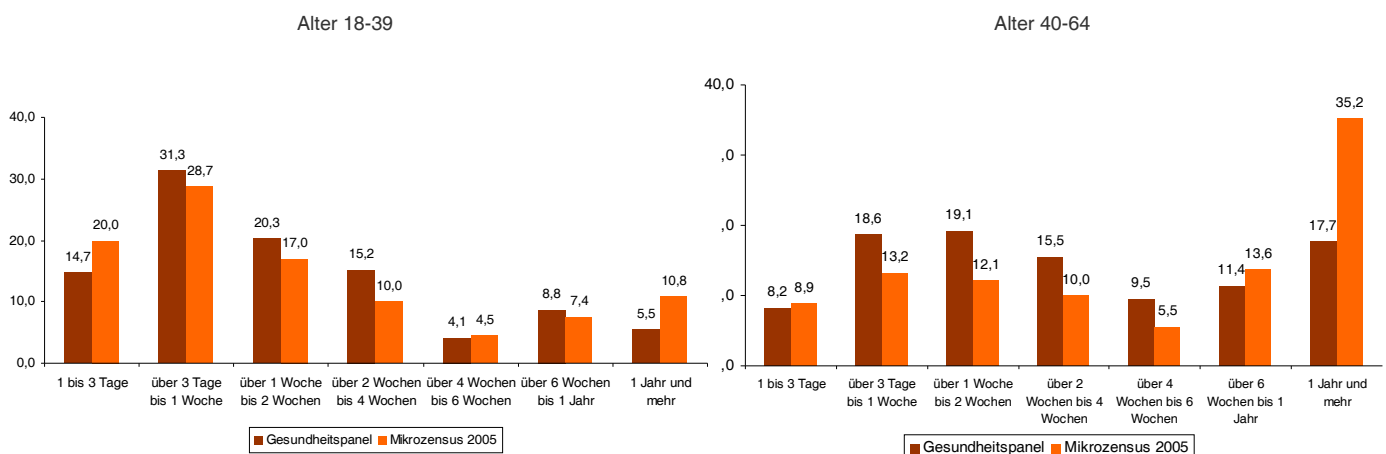


## Verlässlichkeit von Online-Daten im Gesundheitsbereich

- Zur Dokumentation der Verlässlichkeit von Online-Daten wurde eine Vergleichstudie zum Mikrozensus durchgeführt. Zuletzt wurden im Mikrozensus 2005 Zusatzfragen zur Gesundheit gestellt
- Diese offline erhobenen, bevölkerungsrepräsentativen Daten dienen als Maßstab der Verlässlichkeit online erhobener Daten
- Um darüber hinaus die Plausibilität der Angaben im Einzelfall zu kontrollieren, kommen weitere Maßnahmen zur „Qualitätssicherung“ zum Einsatz:
  - Prüfung der Einmaligkeit der Panelmitglieder
  - Plausibilität intern zwischen Stammdaten und Erhebungsdaten
  - Plausibilität extern zwischen Krankheitsbildern und Medikamenten / Therapien

### Frage:

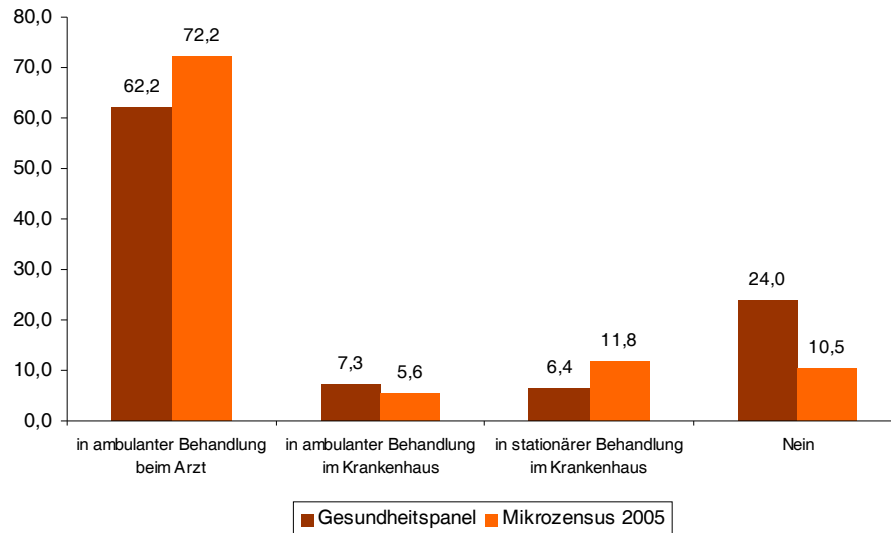
Waren Sie in den letzten 4 Wochen krank bzw. unfallverletzt? Wenn ja, wie lange dauert(e) Ihre Krankheit bzw. Unfallverletzung an?



## Verlässlichkeit von Online-Daten im Gesundheitsbereich

### Frage:

Waren Sie in den letzten 4 Wochen wegen Ihrer Krankheit bzw. Unfallverletzung in ärztlicher Behandlung oder in einem Krankenhaus?



## Profilinformationen zu chronischen und akuten Erkrankungen

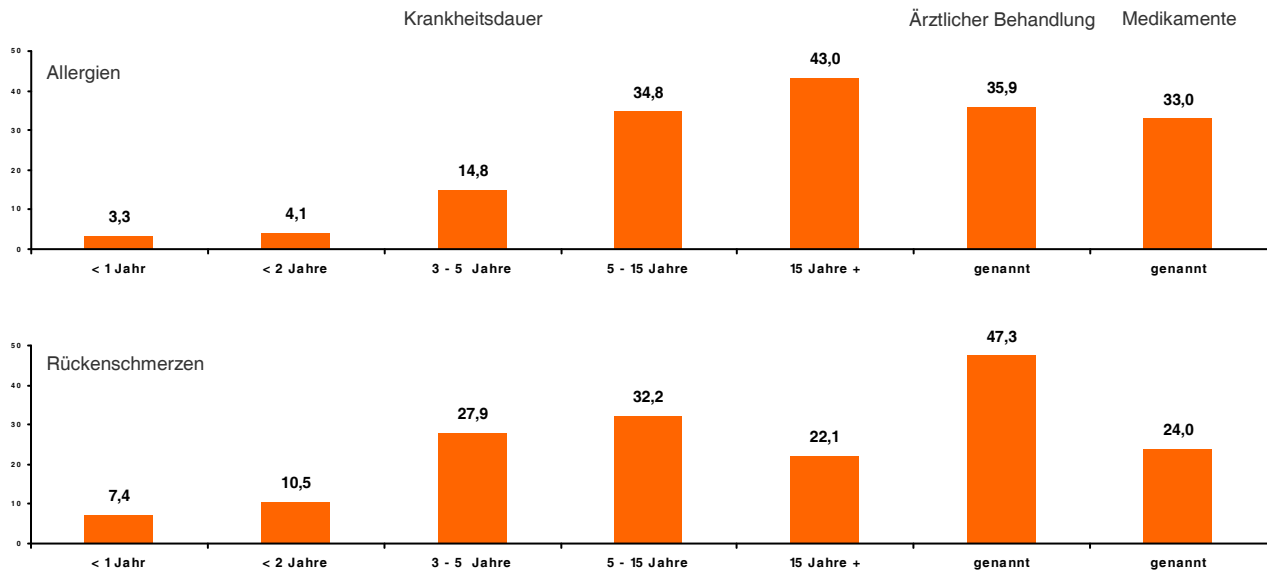
- In den Stammdaten des respondi-Panels sind bereits über 300 Informationen zu jedem einzelnen Mitglied enthalten, auf die jederzeit zugegriffen werden kann:
  - Name und Postadresse
  - Soziodemographische Variablen
  - Konsumenteninformationen
- Man muss bei den Profilinformationen im Gesundheitsbereich zwischen veränderlichen und unveränderlichen Größen unterscheiden
- Unveränderliche Informationen gehen mit Historie in die Stammdaten ein
- Veränderliche Informationen müssen kontinuierlich aktualisiert werden

## Profilinformationen zu chronischen und akuten Erkrankungen

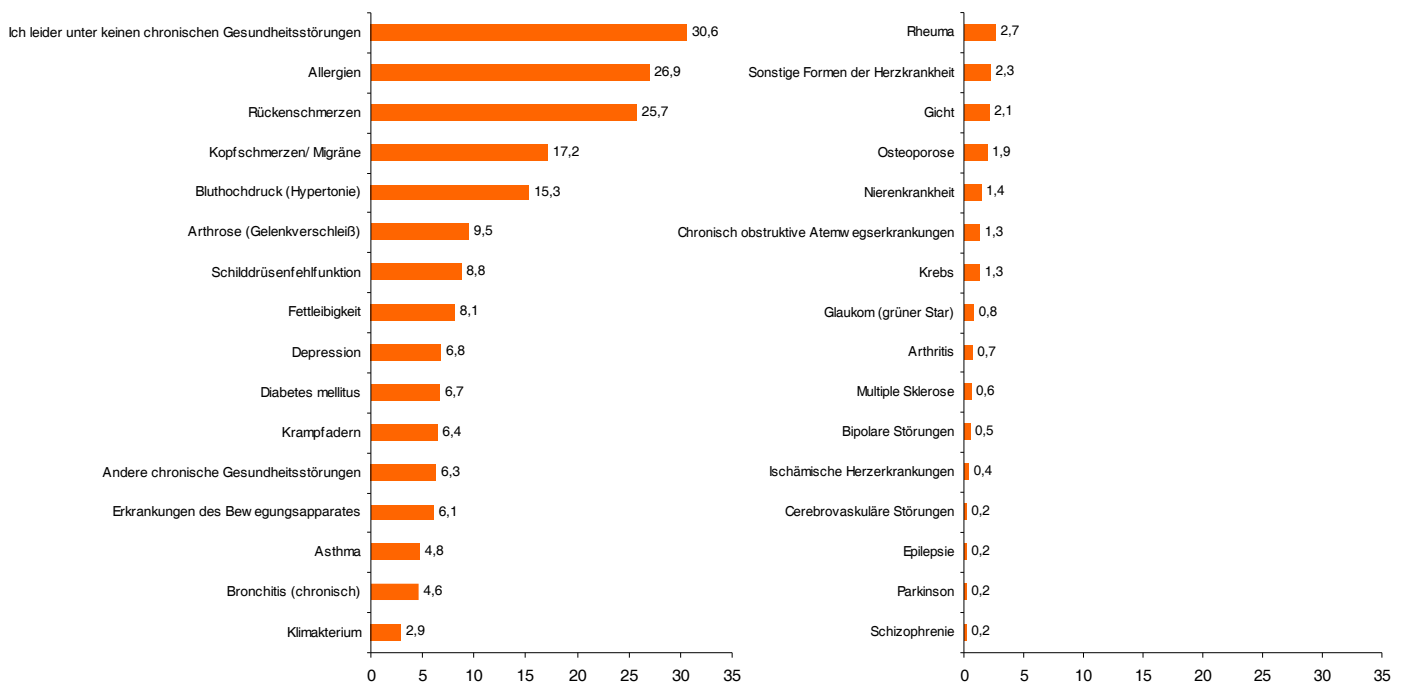
- In der Regel unveränderlich sind chronische Krankheiten. Diese sollen detailliert mit Historie in die Stammdaten aufgenommen werden
- Informationen zu Therapie und Medikation chronischer Krankheiten sind dagegen veränderliche Größen und müssen wie diese behandelt werden
- Akute Erkrankungen können kontinuierlich aktualisiert werden. Dies ist aber in der Praxis nicht wöchentlich bei allen Panelmitgliedern zu empfehlen, da dieser Aufwand schnell die Teilnahmemotivation senken würde. Hier muss sich eine Mischung aus Teilgruppe und Aktualisierungsrhythmus bewähren
- Informationen über akute Erkrankungen können auch durch die Historie der akuten Erkrankungen ermittelt werden
- Sucht man z.B. die Zielgruppe mit akutem grippalen Infekt, so kann man innerhalb der Panelteilnehmer durch die durchschnittliche Zahl grippaler Infekte im Jahr des jeweiligen Mitglieds plus persönlichen Risikofaktoren auf eine Gruppe schließen, bei der ein akuter Infekt wahrscheinlicher ist

## Profilinformationen zu chronischen Erkrankungen

### Krankheitsdauer, ärztliche Behandlung und regelmäßige Medikation bei chronischen Krankheiten

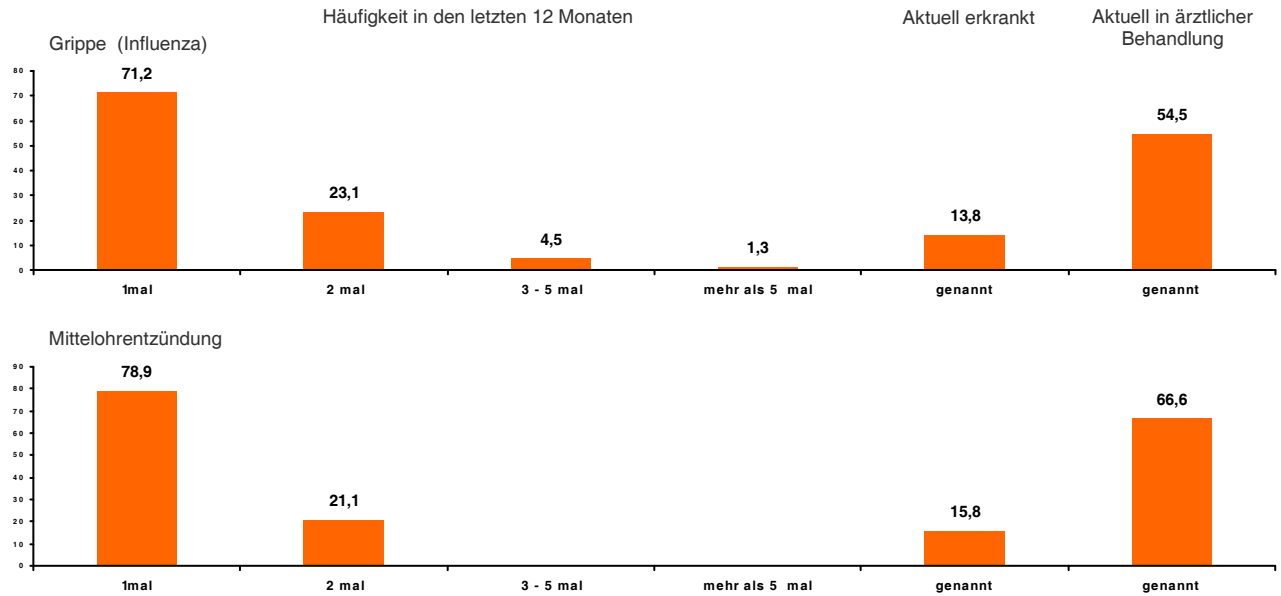


### Frage: Unter welchen der folgenden chronischen Gesundheitsstörungen leiden Sie?



## Profilinformationen zu akuten Erkrankungen

### Krankheitshäufigkeit, aktuelle Erkrankung und aktuelle ärztliche Behandlung bei akuten Krankheiten



### Frage: Welche der folgenden akuten Erkrankungen hatten Sie in den letzten 12 Monaten?

