

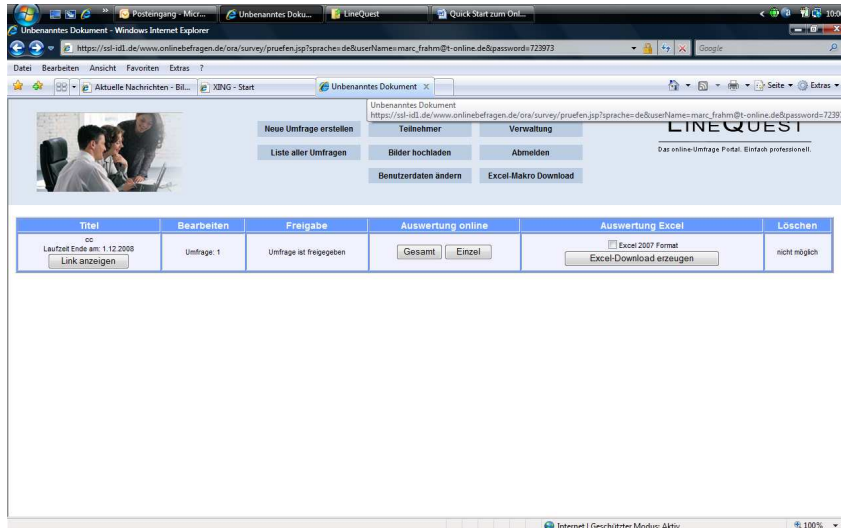
LINEQUEST

Das online-Umfrage Portal. Einfach professionell.

Quick Start zum Online-Umfrage-Portal von LineQuest

Bitte geben Sie Ihre Zugangsdaten ein oder klicken Sie auf den Link mit dem Zugangscode.

Es sollte dieses Fenster erscheinen:

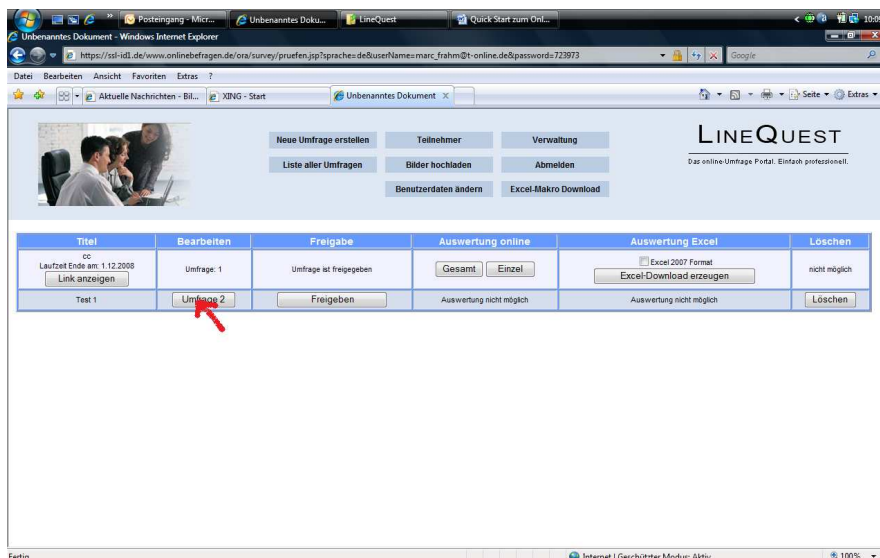


Bitte klicken Sie auf: „Neue Umfrage erstellen“.

Dann auswählen: „Einen LINEQUEST Vorlage-Fragebogen kopieren“. Und „weiter“ klicken.

Fragebogen „Versandhandel“ auswählen, einen Namen vergeben und „Umfrage anlegen“ klicken.

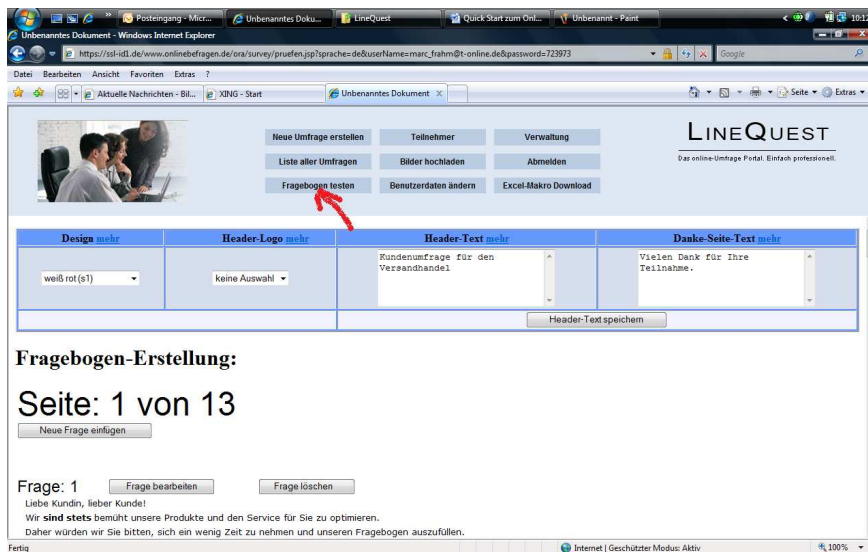
„Abbrechen“ klicken., „Umfrage bearbeiten“ klicken.



„Fragebogen testen“ klicken.

LINEQUEST

Das online-Umfrage Portal. Einfach professionell.



Es öffnet sich ein neues Fenster und Sie können sich durch den Fragebogen klicken.

Hinweis: Beim Klick auf Seite 13 auf den Button „Test letzte Seite“ passiert nichts, da der Fragebogen noch nicht freigegeben ist!

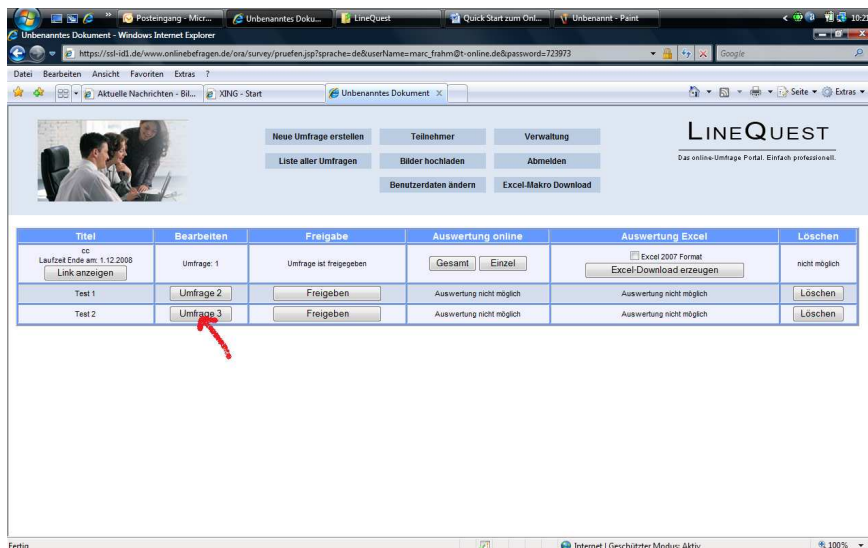
Übersicht der möglichen Fragetypen

Bitte klicken Sie auf: „Neue Umfrage erstellen“.

Dann auswählen: „Einen LINEQUEST Vorlage-Fragebogen kopieren“. Und „weiter“ klicken.

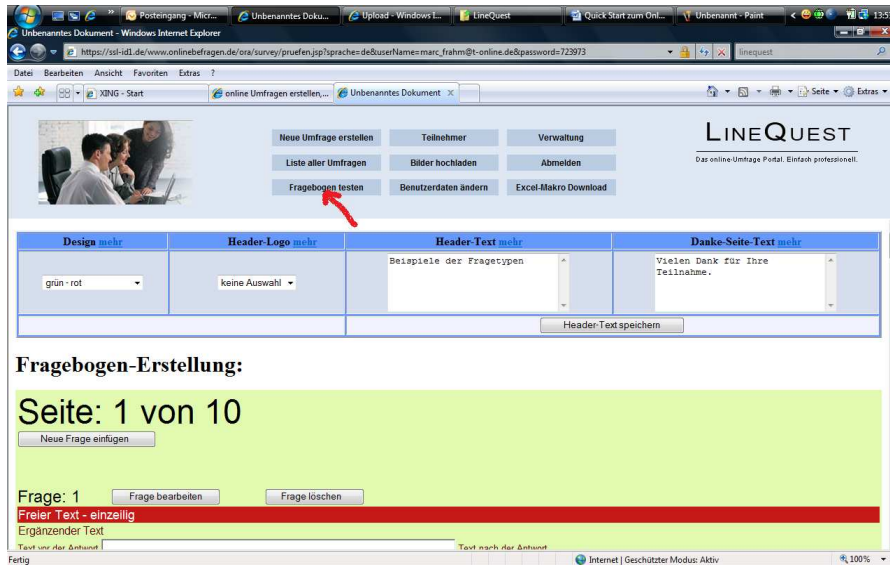
Fragebogen „Demo Fragetypen“ auswählen, einen Namen vergeben und „Umfrage anlegen“ klicken.

„Abbrechen“ klicken., „Umfrage bearbeiten“ klicken.



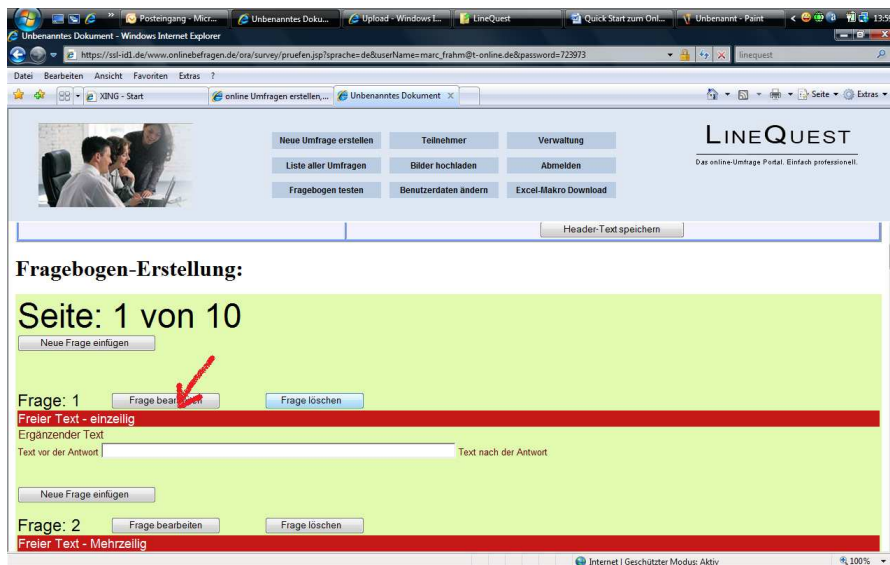
Jetzt haben Sie einen Fragebogen mit den verschiedenen Fragebogentypen vor sich.

Klicken Sie auf „Fragebogen testen“.



Klicken Sie sich durch, um die verschiedenen Möglichkeiten zu entdecken.

Schließen Sie den Test und klicken Sie auf „ Frage bearbeiten“.



LINEQUEST

Das online-Umfrage Portal. Einfach professionell.

Jetzt sehen Sie folgendes Feld vor sich.

Bitte wählen Sie einen Fragetyp aus: Freier Text

offene Frage: Einzeilig

Soll diese Frage auf einer neuen Seite angezeigt werden? ja nein

Wie lautet die Frage? Freier Text - einzeilig Pflichtfeld

Hier können Sie die Reihenfolge der Frage ändern. An welcher Stelle soll die Frage stehen? Wenn die Reihenfolge nicht geändert werden soll, lassen Sie das Feld frei.

Ergänzender Text (wird direkt unterhalb der Frage angezeigt): Ergänzender Text

Text vor Antwortfeld: Text vor der Antwort

Muss die Frage beantwortet werden? ja nein

Maximale Eingabe von Zeichen: 80 Geben Sie eine Zahl zwischen 1 und 99 an (Pflichtfeld)

Grafische Breite des Antwortfeldes: 80 Geben Sie eine Zahl zwischen 1 und 99 an (Pflichtfeld)

Text nach Antwortfeld: Text nach der Antwort

Soll ein Bild aus Ihrem Verzeichnis zugefügt werden? keine Auswahl

Position des Bildes: direkt nach der Frage nach dem ergänzenden Text nach dem Antwortfeld

Soll nach der Beantwortung zu Frage ... (Nummer) verzweigt werden? Wenn nicht, lassen Sie das Feld leer.

Hier können Sie jede einzelne Frage bearbeiten und nach Ihren Vorstellung gestalten.

E-Mail Adressen hochladen

Die Liste muss ein bestimmtes Format haben (.csv oder .txt). Nutzen Sie die Detail-Hinweise oder Beispieldateien als Mustervorlage, denn Name, e-Mail-Adresse, Geschlecht und ggf. Kundennummer müssen in einer bestimmten Reihenfolge hinterlegt sein. Leere Felder füllen Sie bitte mit "-" (Minus) auf.

Aufbau eines E-Mail Satzes

Damit Sie Ihre Umfragen über Linequest verschicken können, ist es notwendig, die relevanten Daten zuerst lokal auf Ihrem PC zu erfassen. Welche Daten sind überhaupt notwendig?

1. e-Mail-Adresse (maximal 50 Zeichen)

2. Name (maximal 50 Zeichen)

3. Geschlecht (erlaubte Zeichen: w, m oder -)

w = weiblich, m = männlich, - = sie wissen es nicht

Hierdurch legen Sie fest, wie die Ansprache an die Person ist (i. d. R. Sehr geehrte Frau..., Sehr geehrter Herr...).

4. eindeutige Nummer (maximal 30 Zeichen oder -)

Wenn sie eine personalisierte Umfrage verschicken, können Sie hier Ihre individuelle ID festlegen. Beispiel: Sie machen eine Kundenumfrage. Dann tragen Sie hier die Kundennummer ein. Haben Sie für die Umfrageteilnehmer jedoch keine speziellen Nummern, können Sie diese auch generieren lassen. In diesem Fall tragen Sie an dieser Stelle '-' ein.

Erstellen einer csv-Datei mit Excel

Tragen Sie in den ersten 4 Spalten (A, B, C, D) des Excel-Arbeitsblattes fortlaufend die unter 'Aufbau eines eMail-Datensatzes' beschriebenen Datensätze ein. Beispiel:
Sie wollen Herrn Meier mit der eMailadresse franzmeier@aol.com zur Umfrage einladen. Eine eindeutige Nummer soll von Linequest generiert werden.
Tragen Sie dann folgende Werte ein:
Spalte A: franzmeier@aol.com
Spalte B: Meier
Spalte C: m
Spalte D: -

Jede Zeile steht für einen Datensatz.

Zum Speichern der Datei klicken Sie im Menü auf 'Datei-Speichern unter...'. Im folgenden Popup wählen Sie als Dateityp 'CSV (Trennzeichen-getrennt) (*.csv)'. Geben Sie der Datei weiterhin einen Namen und drücken Sie auf den Button 'Speichern'.

Erstellen einer csv-Datei mit Texteditor

Eine csv-Datei zeichnet sich dadurch aus, dass die einzelnen Felder durch ein Semikolon getrennt sind. Beispiel:
Sie wollen Herrn Meier mit der e-Mailadresse franzmeier@aol.com zur Umfrage einladen. Eine eindeutige Nummer soll von Linequest generiert werden.
Sie wollen Frau Schmidt mit der e-Mailadresse evaschmidt@aol.com zur Umfrage einladen. Die eindeutige Nummer ist 4711.
Die csv-Datei hat folgendes Aussehen:
franzmeier@aol.com;Meier;m;-
evaschmidt@aol.com;Schmidt;w;4711

Beachten Sie, dass der Zeilenumbruch nach dem ersten Datensatz (Meier) durch die RETURN-Taste zustande kommt.
Speichern Sie die so erzeugte csv-Datei auf Ihrer Festplatte.

Hochladen einer csv-Datei

Indem Sie auf den 'Durchsuchen'-Button drücken, können Sie im Folgenden die csv-Datei von Ihrer Festplatte auswählen.
Drücken Sie danach den 'Upload'-Button. Hierdurch werden die Daten auf den Linequest-Server übertragen.

LINEQUEST

Das online-Umfrage Portal. Einfach professionell.

Beispiel

```
hans.meier@linequest.de;Meier;m;-  
huber@oal.de;Huber;m;-  
petra.schmidt@d-online.de;Schmidt;w;-  
frank.bayer@veb.de;Bayer;m;-  
Eckert@2und2.de;Eckert;-;-
```

Weitere Tipps und Tricks, eine Übersicht der Fragemöglichkeiten sowie das komplette Handbuch finden Sie auf unserer Homepage unter der Rubrik „Downloads“.

Wir wünschen Ihnen viel Spaß und Erfolg.

Ihr LineQuest Team.