

# LINEQUEST

Das online-Umfrage Portal. Einfach professionell.

<b>LINEQUEST MOBIL – QUICK START .....</b>	<b>2</b>
1.1.    INSTALLIEREN VON LINEQUEST MOBIL .....	2
1.2.    BEFRAGUNG INSTALLIEREN.....	3
1.3.    UPLOAD DER ERGEBNISSE.....	4
<b>PDA MIT PC VERBINDEN .....</b>	<b>5</b>

## LineQuest mobil – Quick Start

### *Installieren von LineQuest mobil*

Bitte kopieren Sie die Dateien (LineQuest\_mobil.cab und Beispielumfrage.csv) auf Ihren PC. Übertragen Sie anschließend die CAB-Datei auf das PDA oder den PPC in den Ordner „**My Documents**“.

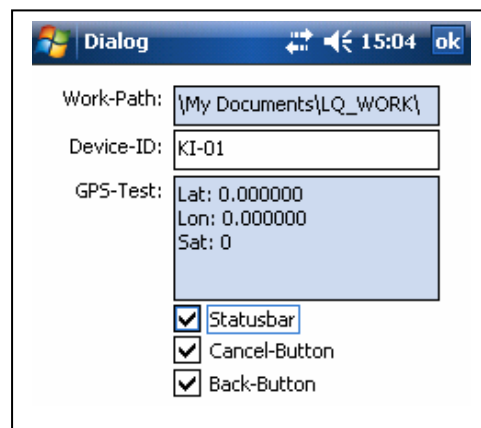
Führen Sie die CAB Datei auf dem PDA/PPC aus.

LineQuest mobil legt jetzt 3 Ordner an:

- My Documents
  - **dont\_delete** ( internes Arbeitsverzeichnis)
  - **LQ\_WORK** ( hier werden die Umfrageergebnisse gespeichert)
- Programme / Program Files
  - **LineQuest mobil** ( Programm & Umfrageverzeichnis)

**Achtung!!! Je nach Endgerät und Windows mobil ® Version kann die Struktur abweichen und der Speicherort variieren.**

Nach der Installation erscheint einmalig dieses Anmeldefenster:



Work-Path:            \My Documents\LQ\_Work\  
Device-ID:            Bitte geben Sie eine unverwechselbare ID wie z.B.  
                          FIRMENNAME-01 ein. Für jedes Gerät bitte fortlaufend.

und wählen Sie die Funktionen (wie Statusbar, Cancel-Button, Back-Button), die Sie für Ihre Befragungen benötigen, aus.

Bestätigen Sie mit OK.

# LINEQUEST

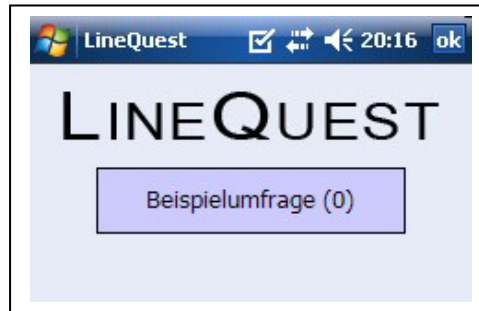
Das online-Umfrage Portal. Einfach professionell.

## ***Befragung installieren***

Kopieren Sie die Datei „Befragung.csv“ in den Ordner „LineQuest mobil“ unter Programme.  
Die Befragung trägt immer den Namen der CSV-Datei.

Starten Sie das Programm mit einem Klick auf die Datei „LQView.exe“.

Es erscheint das Startbild Ihrer Umfrage.



Mit einem Klick auf den Button mit dem Namen Ihrer Umfrage starten Sie den Fragebogen.

## ***Upload der Ergebnisse***

Nach Beendigung der Umfrage kopieren Sie bitte die Datei „Upload.txt“ aus dem Ordner „LQ\_WORK“ auf Ihren PC.

Öffnen Sie folgenden Link:

[https://ssl-id1.de/www.onlinebefragen.de/ora/survey/upload\\_PDA.htm](https://ssl-id1.de/www.onlinebefragen.de/ora/survey/upload_PDA.htm)

Es öffnet sich folgende Seite:



The screenshot shows a search interface with the following elements:

- A label "Search:" in bold.
- A text input field.
- A button labeled "Durchsuchen..." to the right of the input field.
- Two buttons, "Upload" and "Reset", positioned below the input field.

Laden Sie die Datei „Upload.txt“ in das Portal.

Logen Sie sich in das Portal ein und werten Sie die Ergebnisse aus.

## PDA mit PC verbinden

Das PDA kann mit Hilfe eines USB- Kabels mit einem PC verbunden werden.

Zur Kommunikation wird die Software ActiveSync benötigt (WinXP), bei MS Vista ist das Device-Center schon im Betriebssystem integriert.

ActiveSync kann hier

(<http://www.microsoft.com/downloads/details.aspx?displaylang=de&FamilyID=9e641c34-6f7f-404d-a04b-dc09f8141141>) heruntergeladen werden.

Wenn ActiveSync bzw. das Device-Center das PDA erkennt, steht im Datei-Explorer ein Ordner „Mobiles Gerät“ zur Verfügung.

In diesem Geräte-Ordner wird die komplette Ordnerstruktur des PDAs angezeigt.